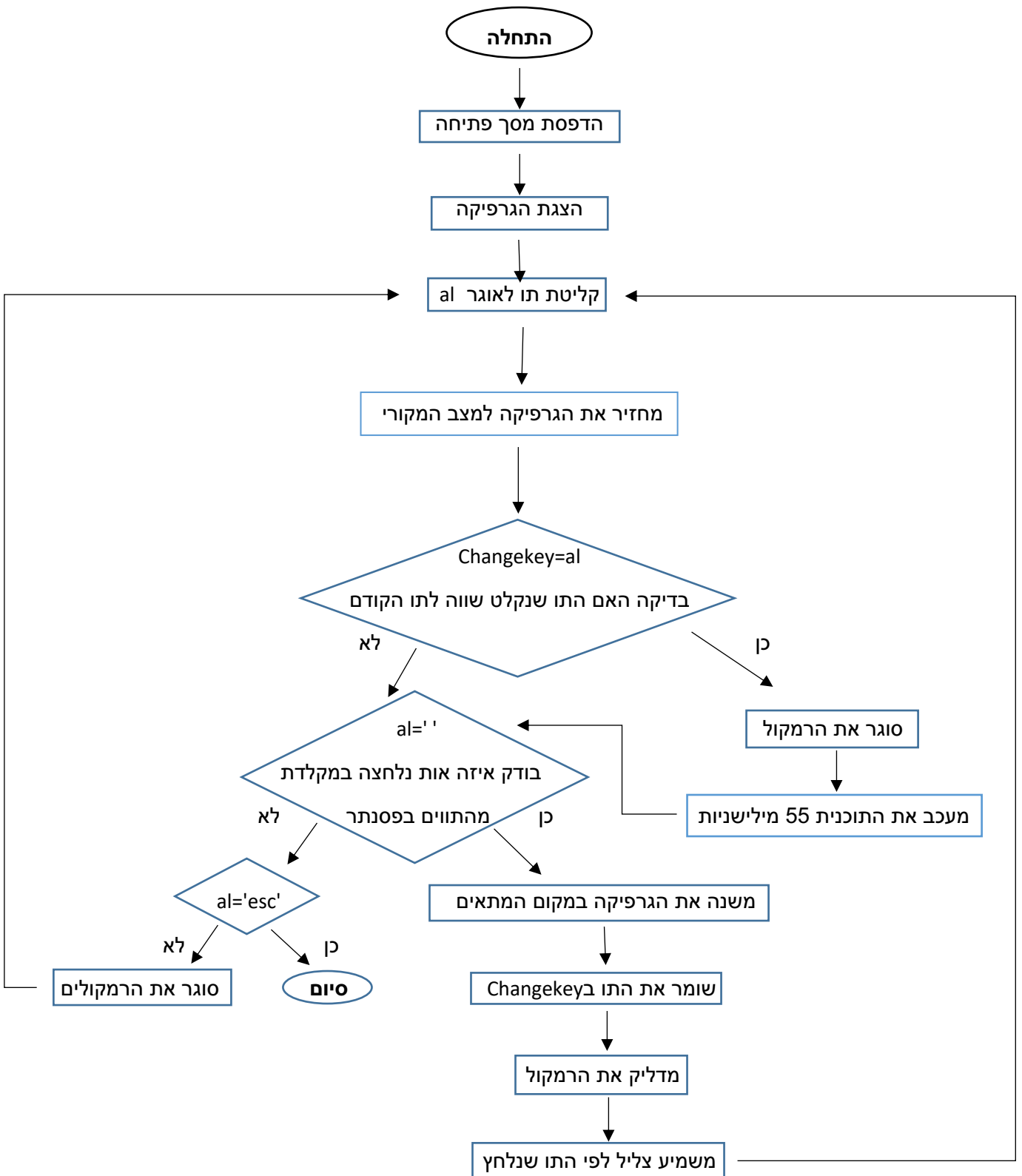


ספר פרוייקט:
פרוייקט באסמבלי- פסנתר

מגיש: יואב סילבר

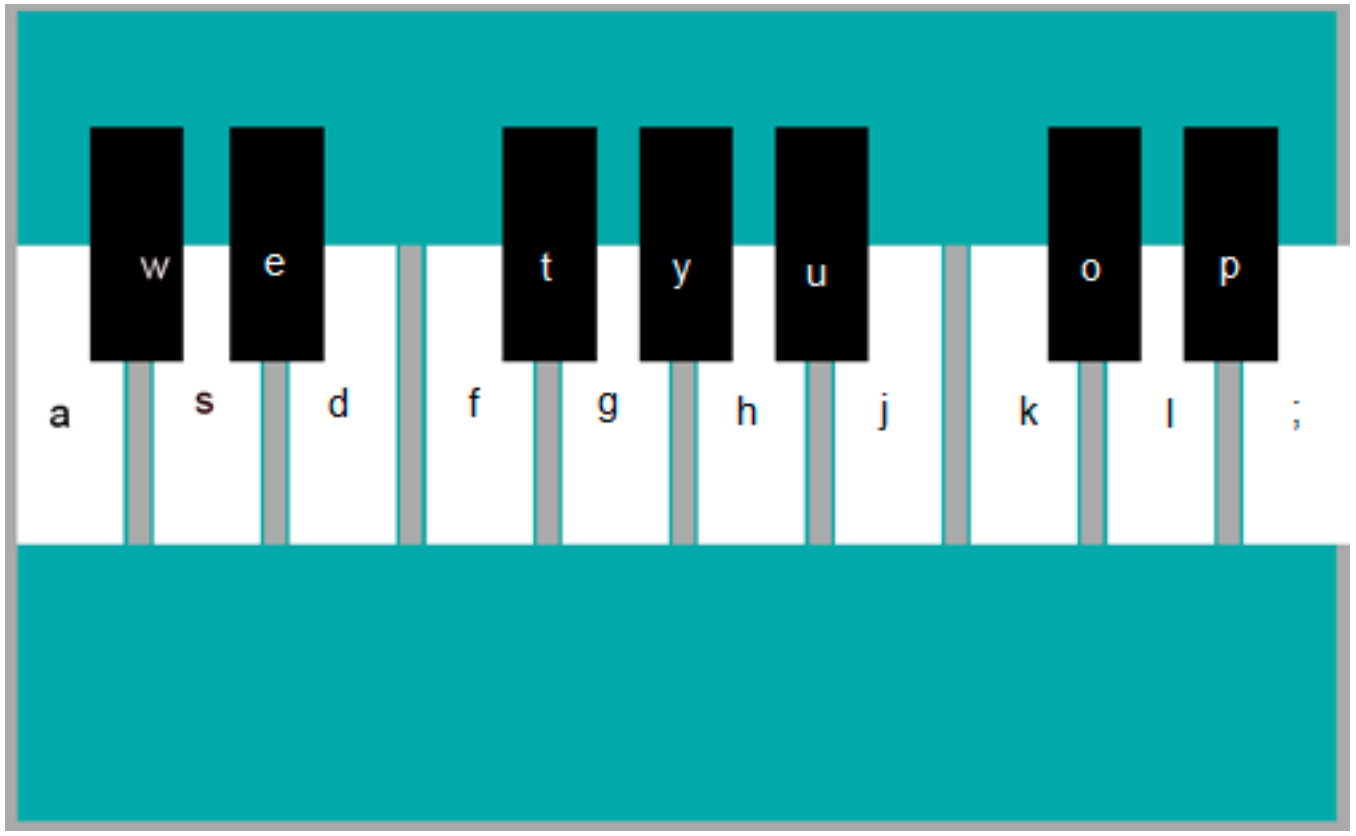
תרשים זרימה- פסנתר



מדריך למשתמש

המקלדת הופכת לקלידים של פסנתר- כך שהמקש השמאלי ביותר הוא 'A' משמיע את הצליל 'דו' באוקטבה השנייה והמקש בימני ביותר הוא ';' משמיע את הצליל 'מי' באוקטבה השלישית.

כך מסודרים המקשים:



רשימת פרוצדורות

1. noteCoctave2 - משמיע את הצליל 'דו' מאוקטבה 2
2. noteCmoctave2 - משמיע את הצליל 'דו#' מאוקטבה 2
3. noteDoctave2 - משמיע את הצליל 'רה' מאוקטבה 2
4. noteDmoctave2 - משמיע את הצליל 'רה#' מאוקטבה 2
5. noteEoctave2 - משמיע את הצליל 'מי' מאוקטבה 2
6. noteFoctave2 - משמיע את הצליל 'פה' מאוקטבה 2
7. noteFmoctave2 - משמיע את הצליל 'פה#' מאוקטבה 2
8. noteGoctave2 - משמיע את הצליל 'סול' מאוקטבה 2
9. noteGmoctave2 - משמיע את הצליל 'סול#' מאוקטבה 2
10. noteAoctave3 - משמיע את הצליל 'לה' מאוקטבה 3
11. noteAmoctave3 - משמיע את הצליל 'לה#' מאוקטבה 3
12. noteBoctave3 - משמיע את הצליל 'סי' מאוקטבה 3
13. noteCoctave3 - משמיע את הצליל 'דו' מאוקטבה 3
14. noteCmoctave3 - משמיע את הצליל 'דו#' מאוקטבה 3
15. noteDoctave3 - משמיע את הצליל 'רה' מאוקטבה 3
16. noteDmoctave3 - משמיע את הצליל 'רה#' מאוקטבה 3
17. noteEoctave3 - משמיע את הצליל 'מי' מאוקטבה 3
18. line - מדפיסה שורה של פיקסלים לפי המשתנים x, y, thickness, color
19. row - מדפיסה טור של פיקסלים לפי המשתנים x, y, thickness, color
20. malbenC - מדפיס את המלבן של התו דו
21. malbenspace1 - מדפיס מלבן רווח בין התווים
22. malbenD - מדפיס את המלבן של התו רה
23. Malbenspace2 - מדפיס מלבן רווח בין התווים
24. malbenE - מדפיס את המלבן של התו מי
25. Malbenspace3 - מדפיס מלבן רווח בין התווים
26. malbenF - מדפיס את המלבן של התו פה
27. Malbenspace4 - מדפיס מלבן רווח בין התווים
28. malbenG - מדפיס את המלבן של התו סול
29. Malbenspace5 - מדפיס מלבן רווח בין התווים
30. malbenA - מדפיס את המלבן של התו לה
31. Malbenspace6 - מדפיס מלבן רווח בין התווים
32. malbenB - מדפיס את המלבן של התו סי
33. Malbenspace7 - מדפיס מלבן רווח בין התווים

34. malbenC2 - מדפיס את המלבן של התו סי
35. Malbenspace8 - מדפיס מלבן רווח בין התווים
36. malbenD2 - מדפיס את המלבן של התו סי
37. Malbenspace9 - מדפיס מלבן רווח בין התווים
38. malbenE2 - מדפיס את המלבן של התו סי
39. malbenCm - מדפיס את המלבן של התו דו#
40. malbenDm - מדפיס את המלבן של התו רה#
41. malbenFm - מדפיס את המלבן של התו פה#
42. malbenGm - מדפיס את המלבן של התו סול#
43. malbenAm - מדפיס את המלבן של התו לה#
44. malbenCm2 - מדפיס את המלבן של התו לה#
45. malbenDm2 - מדפיס את המלבן של התו לה#
46. background - מדפיס את הרקע של הגרפיקה
47. frame - מדפיס את המסגרת של הגרפיקה בעובי של 5 פיקסלים בכל צד
48. newline - עובר לשורה חדשה
49. graphic - מדפיס את הגרפיקה. קוראת לכל הפרוצדורות הקשורות להדפסת הגרפיקה
50. piano - הפרוצדורה הראשית. בודקת איזה תו נלחץ, משנה את הגרפיקה ומשמיעה צליל בהתאם לצליל שנקלט. עובדת עד שנקלט התו 'esc' ואז התוכנית נגמרת
51. changegraphic - משנה את הגרפיקה לגרפיקה ההתחלתית בהתאם לתו שנלחץ. הפרוצדורה מקבלת את התו שנלחץ, בודקת איזה תו הוא ומשנה את הגרפיקה רק במקום המתאים(כדי לחסוך זמן)
52. openingscreen - מדפיס את מסך הפתיחה. מדפיס את ההוראות של התוכנית

1. ספר גבהים אסמבלי-

http://data.cyber.org.il/assembly/gvahim_assembly_book.pdf

2. -Art of assembly

<http://www.ic.unicamp.br/~pannain/mc404/aulas/pdfs/Art%20Of%20Intel%20x86%20Assembly.pdf>